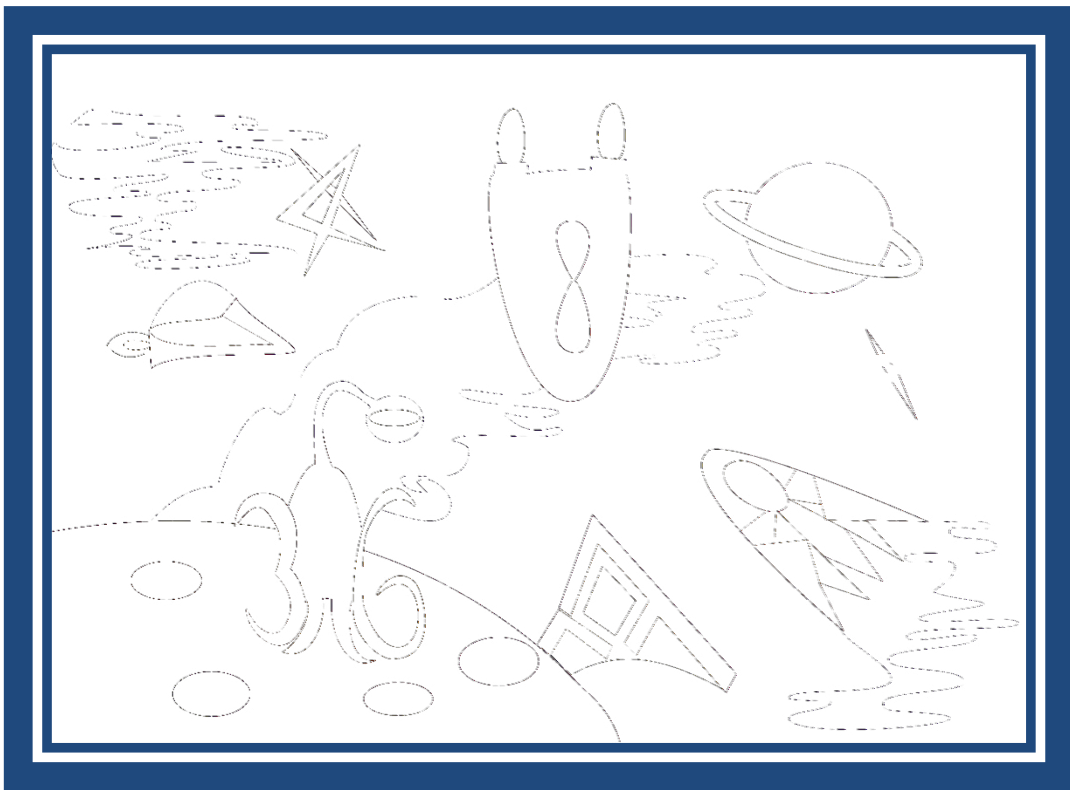


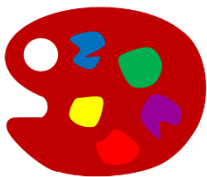
Les énigmes de Mathencoleur

Bonjour,

Cette semaine, c'est le peintre Mathencoleur qui demande ton aide. Dans son grenier, il a trouvé ce tableau dont les couleurs ont disparu :



Il voudrait repeindre le tableau mais il ne sait pas quelles couleurs il doit utiliser. A chaque fois que tu résoudras une énigme, le peintre pourra ajouter une couleur au tableau.



Si tu es d'accord pour l'aider, voici la première énigme.

Énigme 1



Les 3 nombres

10d	42d	48	2u 24d	2c 45u	30d
4c 6u	846	1c 35u	87u 2c	3c 9d	5c 8u
987	6c 23u	2u 4c	493	45d 7u	124
25d 7u	5u 70d	43d 25u	3u 7c	53d	87d
408	6c 65u	789	57d 4u	41d 16u	8c
6c 9d	9d 4c	27u 4c	39u 6c	4d 5c	629

Tu dois trouver 3 nombres. Voici 4 indices pour trouver ces **3 nombres** :

- Ils sont plus grands que 400.
- Ils sont plus petits que 500.
- Ils sont pairs.
- Leur chiffre des dizaines est 0.

Pour débloquer l'énigme suivante, il faudra trouver ces 3 nombres puis les ranger par ordre croissant (du plus petit au plus grand).